

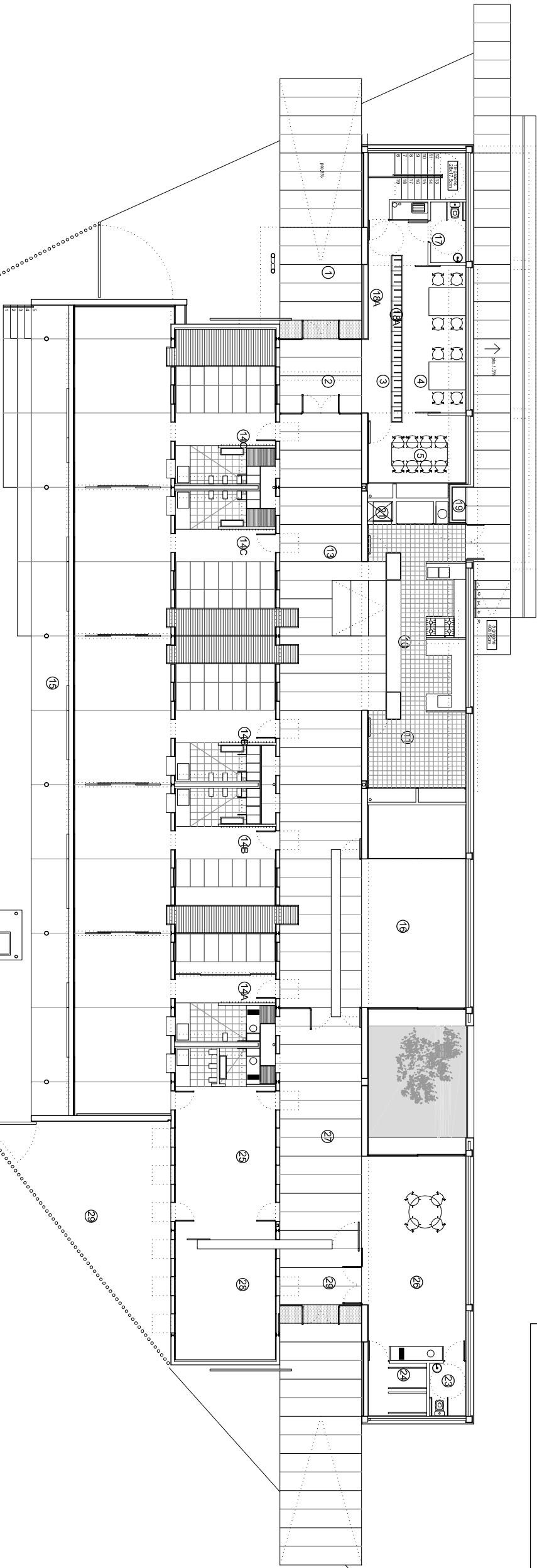
	SUP. ÚTIL. m ²	SUP. PLUM. m ²	VOLUM. m ³	SUP. ÚTIL. m ²	SUP. PLUM. m ²	VOLUM. m ³	SUP. ÚTIL. m ²	SUP. PLUM. m ²	VOLUM. m ³	
1- PORRO D'ACCÉS	20,29m ²			13- SALA COMÚ	98,41m ²	71,89m ²	303,64m ³	23- LAVABO 2	3,40m ²	8,31m ³
2- VESTIBUL	11,52m ²	28,60m ²	43,77m ³	14- ESTANCES	55,47m ²	21,84m ²	5,40m ³	24- COXTEIX 2	5,40m ²	12,96m ³
3- RECEPCIÓ	8,90m ²	7,20m ²	27,65m ³	B- DT 1 A 2 ANYS C- DE 2 A 3 ANYS	98,90m ²	36,12m ²	210,78m ³	25- SALA POLivalent 1	38,24m ²	11,75m ³
4- SECRETARIA-ADMINISTRACIO	17,55m ²	11,10m ²	21,50m ³	15- PORRO	115,54m ²	49,05m ²	375,44m ³	26- SALA POLivalent 2	38,58m ²	9,59m ³
5- BIBLIOTCA	12,28m ²	5,10m ²	28,65m ³	16- SALA POLivalent	62,30m ²	9,93m ²	439,05m ³	27- SALA POLivalent 3	35,28m ²	8,247m ³
6- CAMBRA DINSTAL·LACIONS	20,33m ²	5,50m ²	46,76m ³	17-LAVABO 1	43,99m ²	9,93m ²	105,50m ³	28- SALA POLivalent 4	20,36m ²	24,30m ²
7- VESTUARIS	25,67m ²	5,40m ²	59,04m ³	18-ABOCCADOR	4,01m ²	4,98m ²	9,48m ³	29- VESTIBUL	8,50m ²	48,96m ³
8- BUGADERIA	13,59m ²	2,40m ²	31,35m ³	19A- COXTEIX	4,99m ²	11,76m ³	11,76m ³	30- PATI	26,69m ²	20,40m ³
9- MAGATZEM	35,50m ²	4,40m ²	50,67m ³	19- COMPARTIDORS ELECTRICS	0,80m ²		0,80m ³			
10- CUINA	29,32m ²	17,70m ²	70,41m ³	20- PATI AULES	242,37m ²		242,37m ²			
11- ESTAN·CA CUINA	16,30m ²	5,10m ²	38,12m ³	21- MANTICACORREGUES	1,85m ²		1,85m ³			
12- PATI	27,90m ²			22- TRASTER	1,65m ²		1,65m ³			

TOTAL SUPERFICIE ÚTIL ESCOLA BRESSOL: 795,23m²

TOTAL SUPERFICIE CONSTRUIDA EN PLANTA BAIXA: 777,20 m²

TOTAL SUPERFICIE CONSTRUIDA EN SOTERRANI: 135,70 m²

TOTAL SUPERFICIE CONSTRUIDA: 912,90 m²



PLANTA BAIXA

LA COTIA DE REFERÈNCIA DEL L'ESCOLA BRESSOL: ± 0,00 CORRESPON A LA COTIA +1275 DEL TOPOGRÀFIC.

MURS

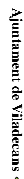
REVESTIMENTS

PAVIMENTS

SOSTRES

COBERTES

- A-2** ALCOT GENERAL, 2 EN EL PLANCH. No. A7
- A-7** ALCOT GENERAL, 7 EN EL PLANCH. No. A7
- K** DEFINICIÓ DEPENDÈNCIA
- 1** MUR TIPIUS 1
- J.D** JUNTA D'AL·LINDO
- F** CAPRINTEIRA ENJA
- P** CAPRINTEIRA PROTECTIBLE
- CO** CAPRINTEIRA INVOJUNT
- FI** DEFINICIÓ MATERIAL D'ACABAMENT
- S1** DEFINICIÓ MATERIAL D'ACABAMENT
- S2** DEFINICIÓ MATERIAL D'ACABAMENT
- S3** DEFINICIÓ MATERIAL D'ACABAMENT
- h-28**+40 AL·LINDO LUMINE + PALS SOSTRE
- F-E-1** FISTERNA DE FUSTA INTERIOR
- F-M-1** FISTERNA D'ALUMINI INTERIOR
- F-M-I** FISTERNA METÀL·LICA INTERIOR
- F-E-E** FISTERNA DE FUSTA EXTERIOR
- F-E-E** FISTERNA D'ALUMINI EXTERIOR
- F-E** FISTERNA METÀL·LICA EXTERIOR
- SE** SERRALLERIA
- A** ARMARIS
- M-C** MOBLES CUINA
- F-1** FISTERNA DE FUSTA INTERIOR
- F-M-1** FISTERNA D'ALUMINI INTERIOR
- F-M-I** FISTERNA METÀL·LICA INTERIOR
- F-E-E** FISTERNA DE FUSTA EXTERIOR
- F-E-E** FISTERNA D'ALUMINI EXTERIOR
- F-E** FISTERNA METÀL·LICA EXTERIOR
- SE** SERRALLERIA
- A** ARMARIS
- M-C** MOBLES CUINA
- 1** Mur de formigó
- 2** Mure vertical format ceràmica 4 cm
- 3** Mure ceràmic format cobla 8 cm
- 4** Mure ceràmic cobla 'gran' 20x4x10
- 5** Altres tipus: polímer format ceràmica
- R-1** Paviment de PVC amb una capa de segelladura i laves d'oxidat
- R-2** Segellat amb pasta epoxi de 50/50 amb ciment i fideu
- R-3** Paviment de DM 20cm hidrogel armat i nee col·locat a trencadís vertical
- R-4** Paviment de gres semilicat de 17.5x16 cm color color a diferent per DT?
- R-5** Paviment acústic i fideu amb una capa de segelladura i laves d'oxidat
- R-6** Paviment de ceràmica i laves d'oxidat
- R-7** CEDARWOOD color a diferent per DT?
- R-8** Paviment de parquet amb llistons encostats
- R-9** Mur de formigó vid
- R-10** Mural de fusta incrustat de fusta i laves amb alibona de vid
- R-11** Mural de fusta incrustat de fusta i laves amb vid i vidre artístic
- R-12** Alibona de vidre engorjat a la parell amb vidre artístic
- R-13** Alibona de vidre artístic per fileres armades cobertes de vidre de botella
- P-1** Paviment de gres semilicat i fideu amb una capa de segelladura i laves d'oxidat
- P-2** RINÇOLAMENT vidre d'oxidat colorat i fideu amb una capa de segelladura i laves d'oxidat
- P-3** Inimembable i fideu de gres, vidre artístic i vidre engorjat per la DT?
- P-4** Paviment de gres semilicat de 17.5x16 cm color color a diferent per DT?
- P-5** Paviment acústic i fideu
- P-6** Paviment de parquet amb llistons encostats
- P-7** Fideu de coso
- P-8** Terri de gres 8' i 10cm
- P-9** Paviment de ceràmica i laves d'oxidat
- P-10** Paviment de gres per la DT?
- P-11** Paviment acústic i fideu amb una capa de segelladura i laves d'oxidat
- G-1** Guina
- G-2** Xapa metal·lica d'acer galvanitzat



Ajuntament de Vila de Casals

PROJECTE EXECUTIU DE L'ESCOLA BRESSOL 'GABRIELISTES' A LA MARINA, VILADECANS

PLANTA SOTERRANI I PLANTA BAIXA
DISTRIBUCIÓ MOBIL·LARI I SUPERFICIES

PROJECTE	ESQUETA
LA MARINA	
ESCALA	1/100
PROJECTE	ESQUETA
LA MARINA	
ESCALA	1/100
PROJECTE	ESQUETA
LA MARINA	
ESCALA	1/100
PROJECTE	ESQUETA
LA MARINA	
ESCALA	1/100